

配置図 S=1/250

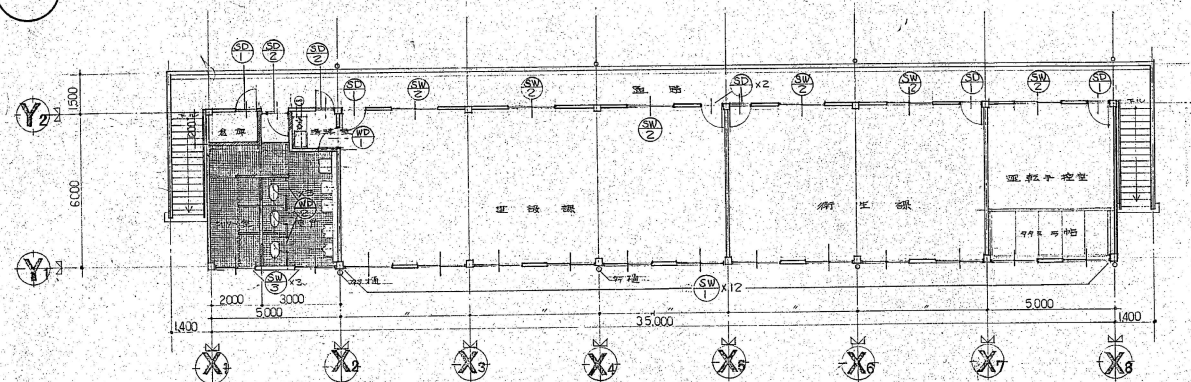
付近見取図



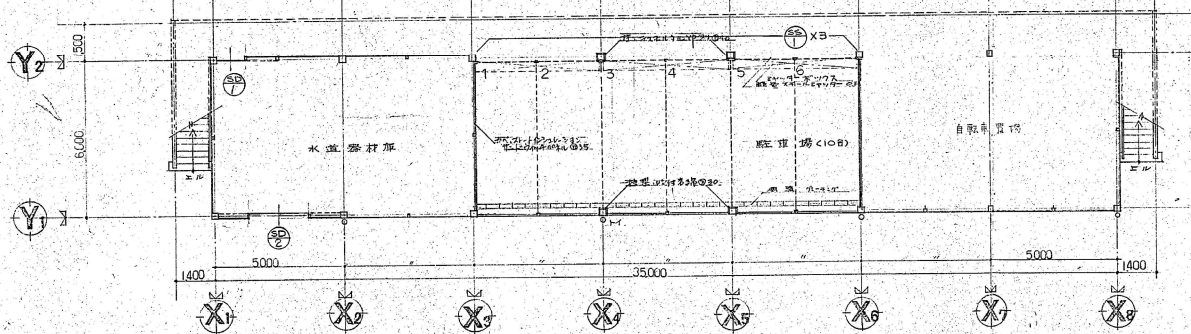
柴田町船岡中央二丁目3-45（柴田町役場） 地内

対象建物一覧

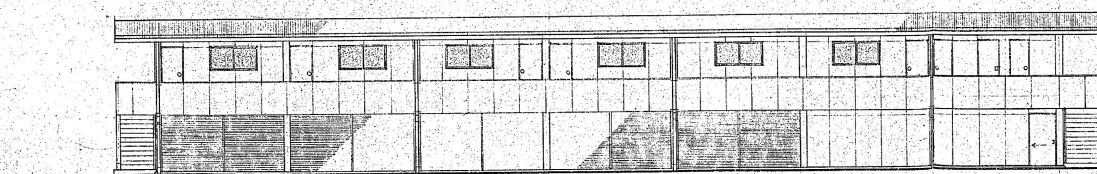
	構造・規模	建築面積	延床面積
現業棟	S造・2階建て	230.70㎡	420.00㎡
車庫棟A	S造・平屋建て	216.00㎡	216.00㎡
車庫棟B	S造・平屋建て	234.00㎡	234.00㎡



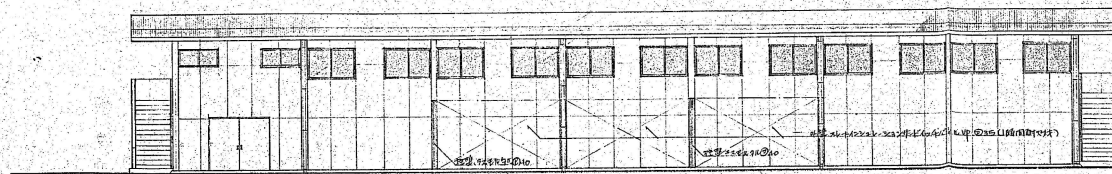
2階平面図 1/100



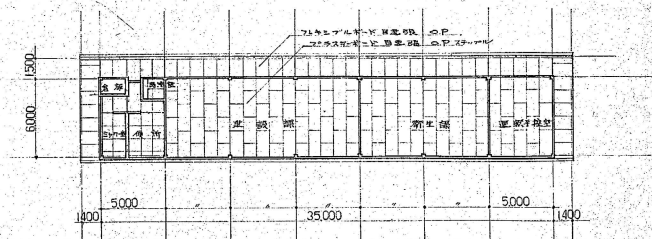
1階平面図 1/100



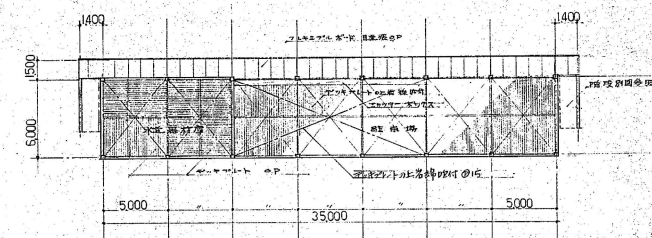
立面図 1/100



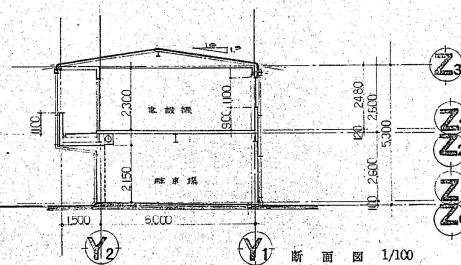
東立面図 1/100



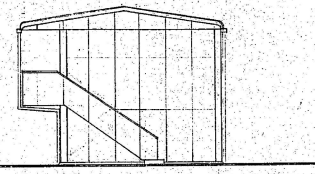
2階天井伏図 1/200



1階天井伏図 1/200

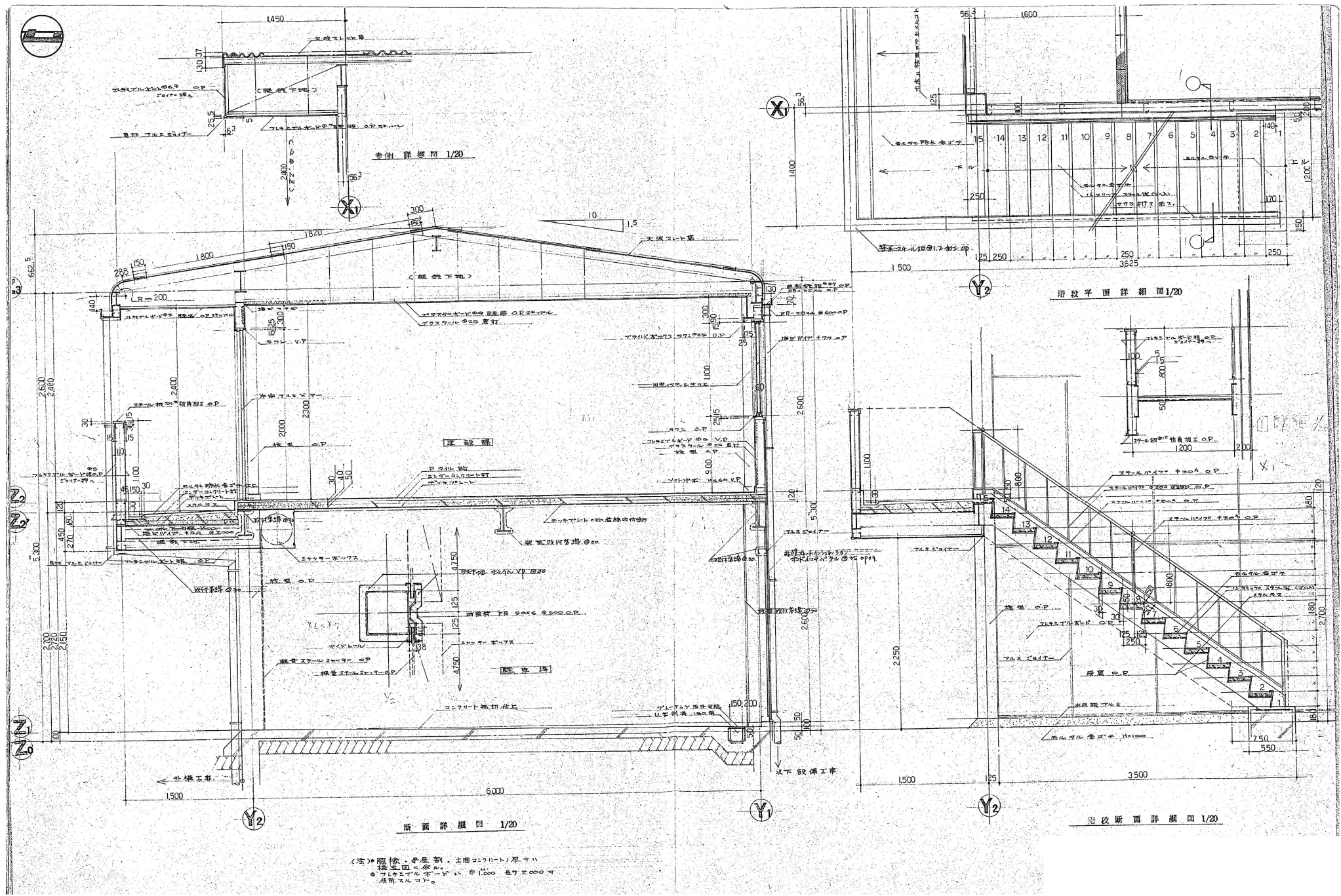


断面図 1/100

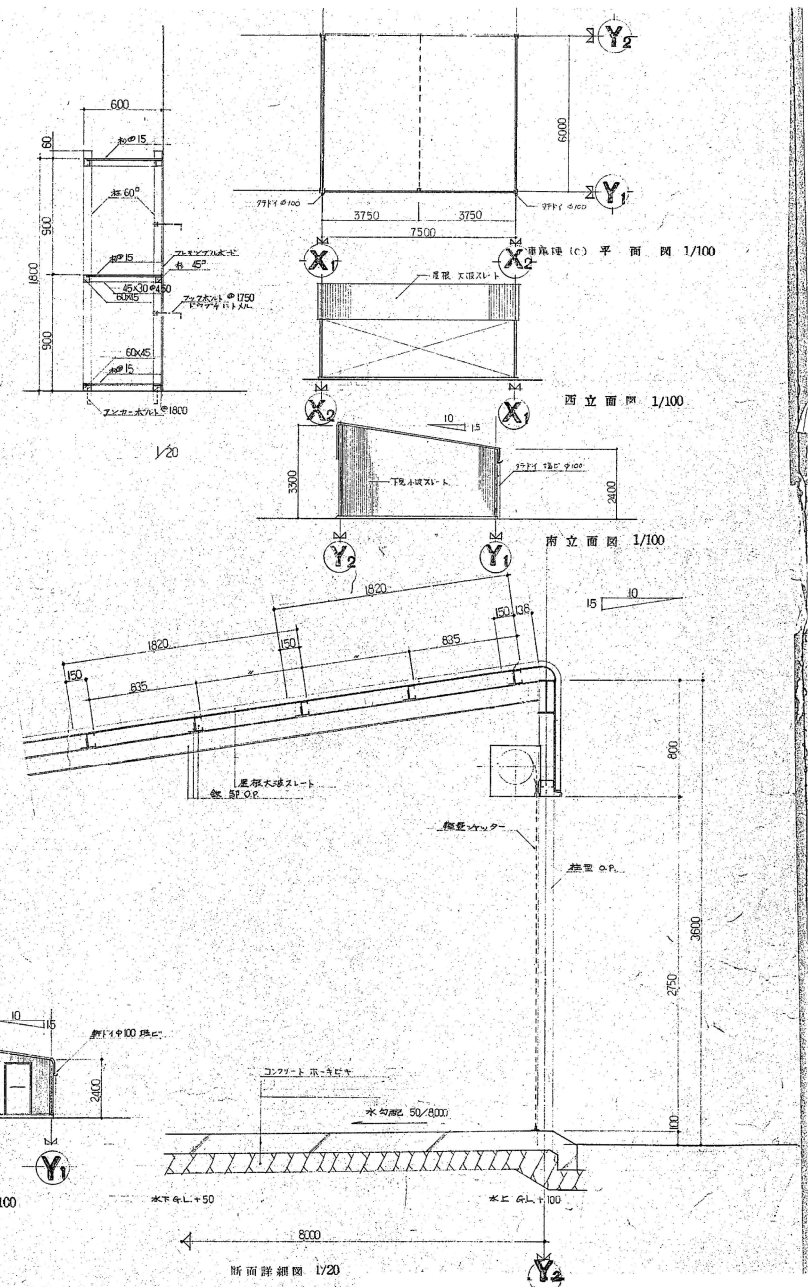
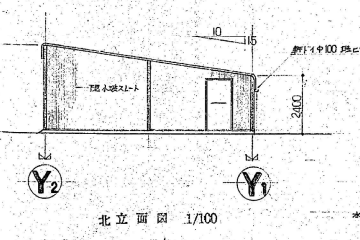
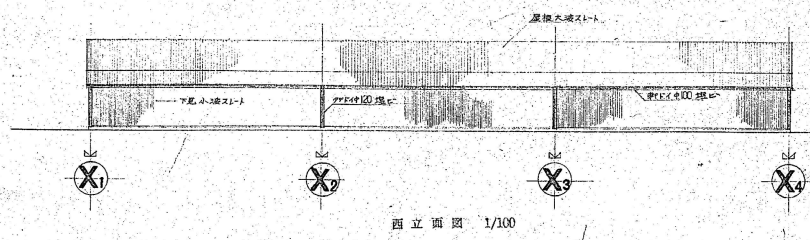
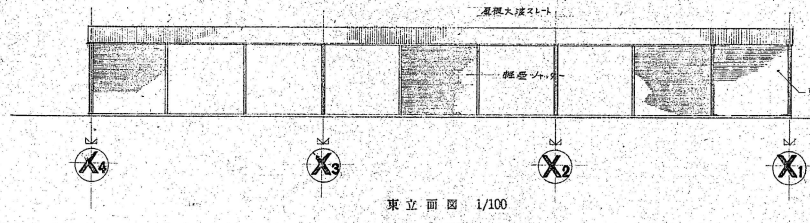
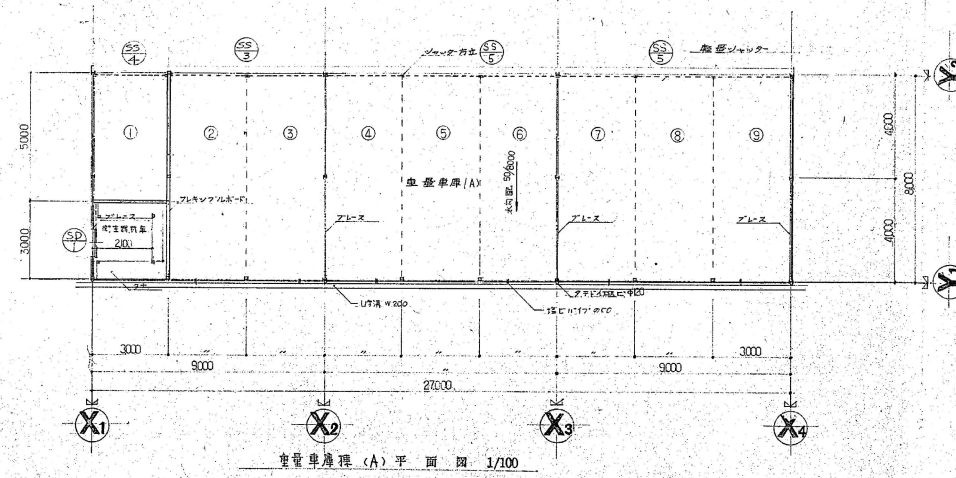


南立面図 1/200

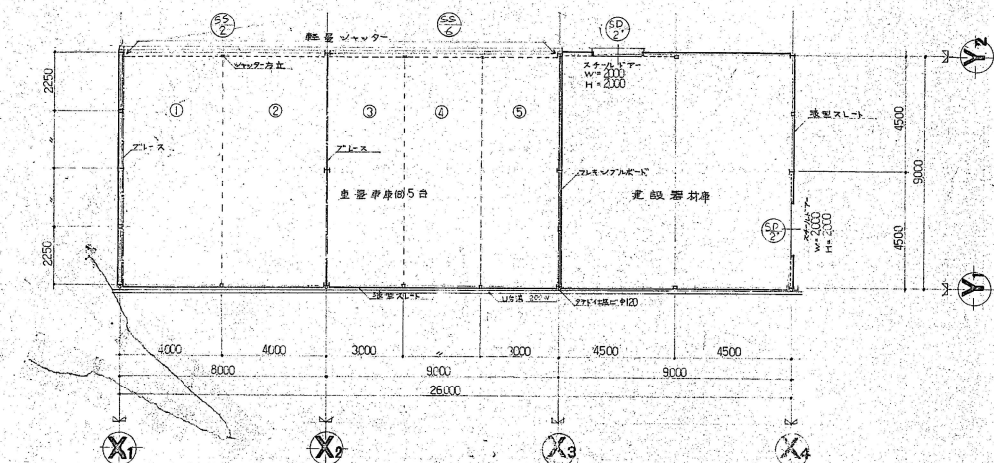
既存図



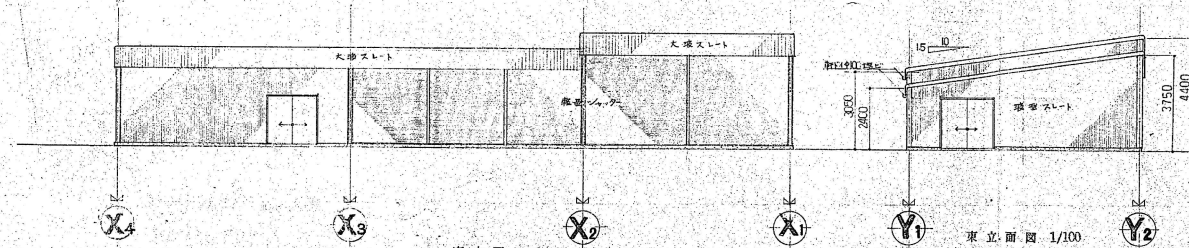
既存図



既存図

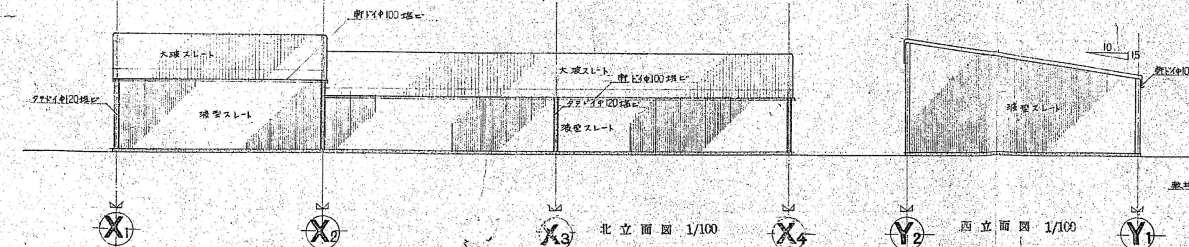


平面図 1/100



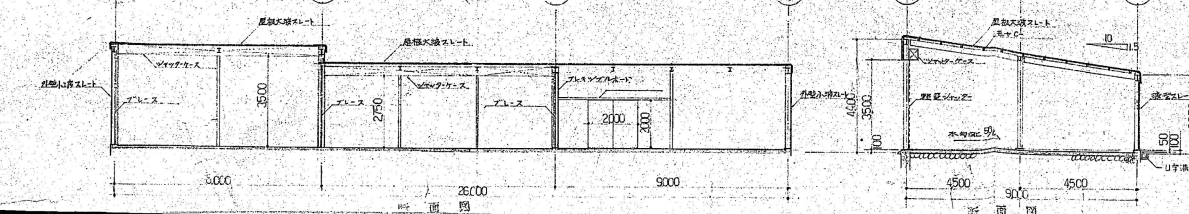
南立面図 1/100

東立面図 1/100

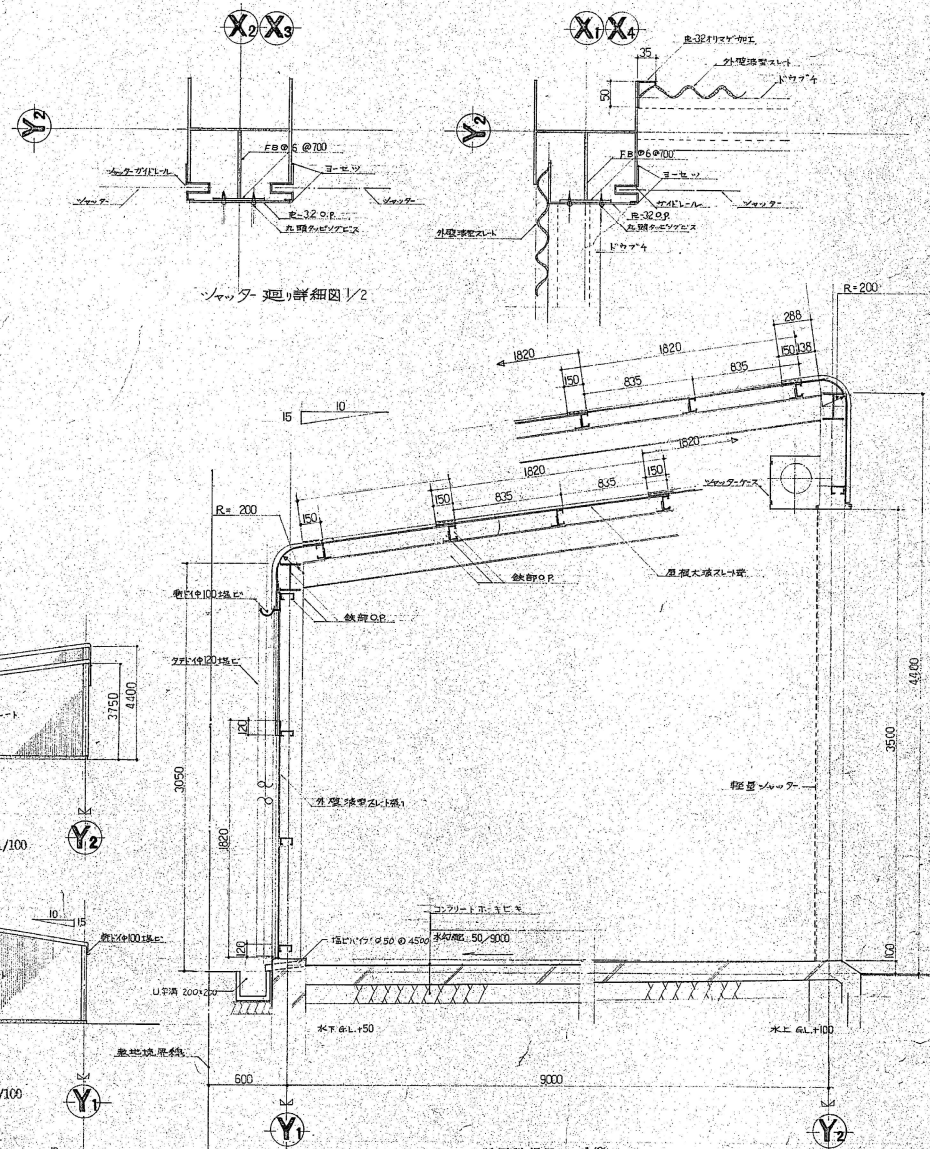


北立面図 1/100

西立面図 1/100



南立面図 1/100



断面詳細図 1/20

既存図



(注) 0 引込、イデックス、ハル、エー、タイ、エー、トスル。
1 スーパー、特選、ハル、エー、タイ、エー、トスル。
2 2 号、特選、ハル、エー、タイ、エー、トスル。
3 特選、ハル、エー、タイ、エー、トスル。

符号	位置	12ヶ所	6ヶ所	2ヶ所	6ヶ所	2ヶ所
平面図						
名称		引込、スチール、ハル	引込、スチール、ハル	引込、スチール、ハル	引込、スチール、ハル	引込、スチール、ハル
仕上		S.O.P	S.O.P	S.O.P	S.O.P	S.O.P
ガラス		透明、ハル、エー、タイ、エー、トスル	透明、ハル、エー、タイ、エー、トスル	透明、ハル、エー、タイ、エー、トスル	透明、ハル、エー、タイ、エー、トスル	透明、ハル、エー、タイ、エー、トスル
金物		特選、ハル、エー、タイ、エー、トスル	特選、ハル、エー、タイ、エー、トスル	特選、ハル、エー、タイ、エー、トスル	特選、ハル、エー、タイ、エー、トスル	特選、ハル、エー、タイ、エー、トスル
備考		ハル、エー、タイ、エー、トスル	ハル、エー、タイ、エー、トスル	ハル、エー、タイ、エー、トスル	ハル、エー、タイ、エー、トスル	ハル、エー、タイ、エー、トスル
符号	位置	1ヶ所	1ヶ所	3ヶ所	1ヶ所	2ヶ所
平面図						
名称		引込、スチール、ハル	引込、スチール、ハル	引込、スチール、ハル	引込、スチール、ハル	引込、スチール、ハル
仕上		S.O.P	S.O.P	S.O.P	S.O.P	S.O.P
ガラス		透明、ハル、エー、タイ、エー、トスル	透明、ハル、エー、タイ、エー、トスル	透明、ハル、エー、タイ、エー、トスル	透明、ハル、エー、タイ、エー、トスル	透明、ハル、エー、タイ、エー、トスル
金物		特選、ハル、エー、タイ、エー、トスル	特選、ハル、エー、タイ、エー、トスル	特選、ハル、エー、タイ、エー、トスル	特選、ハル、エー、タイ、エー、トスル	特選、ハル、エー、タイ、エー、トスル
備考		ハル、エー、タイ、エー、トスル	ハル、エー、タイ、エー、トスル	ハル、エー、タイ、エー、トスル	ハル、エー、タイ、エー、トスル	ハル、エー、タイ、エー、トスル
符号	位置	3ヶ所	1ヶ所	1ヶ所	2ヶ所	1ヶ所
平面図						
名称		引込、スチール、ハル	引込、スチール、ハル	引込、スチール、ハル	引込、スチール、ハル	引込、スチール、ハル
仕上		S.O.P	S.O.P	S.O.P	S.O.P	S.O.P
ガラス		透明、ハル、エー、タイ、エー、トスル	透明、ハル、エー、タイ、エー、トスル	透明、ハル、エー、タイ、エー、トスル	透明、ハル、エー、タイ、エー、トスル	透明、ハル、エー、タイ、エー、トスル
金物		特選、ハル、エー、タイ、エー、トスル	特選、ハル、エー、タイ、エー、トスル	特選、ハル、エー、タイ、エー、トスル	特選、ハル、エー、タイ、エー、トスル	特選、ハル、エー、タイ、エー、トスル
備考		ハル、エー、タイ、エー、トスル	ハル、エー、タイ、エー、トスル	ハル、エー、タイ、エー、トスル	ハル、エー、タイ、エー、トスル	ハル、エー、タイ、エー、トスル

既存図

柴田町財政課

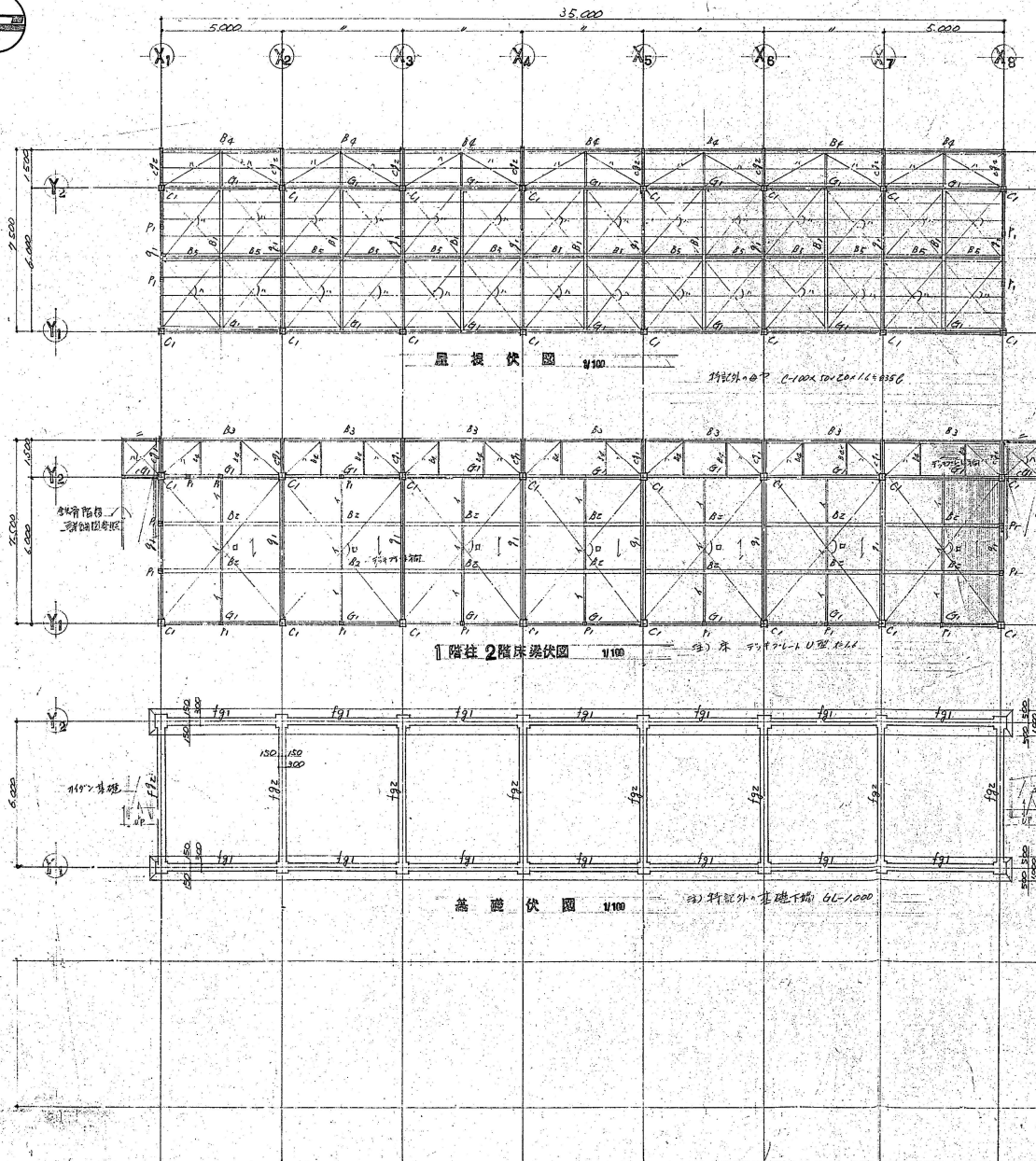
令和8年度 庁舎車庫棟解体工事

【現業棟・車庫棟】 建具表

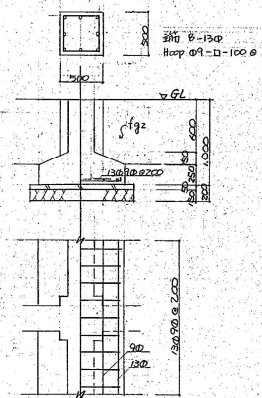
08

A1:1/250

A3:1/500



基礎リスト 1/80



使用材料	
コンクリート強度	
地上部	$f_c = 180 \text{ kg/cm}^2$
地下部	$f_c = 180 \text{ kg/cm}^2$
鉄筋	SD24 (D2示す)
	SD30 (D2示す) D13以下
	SD35 (D2示す) D16以上
鉄骨	一般形鋼材及びプレート SS41
	軽鋼材鋼材 SSC41
高圧ボルト	F9I (H=0.45)

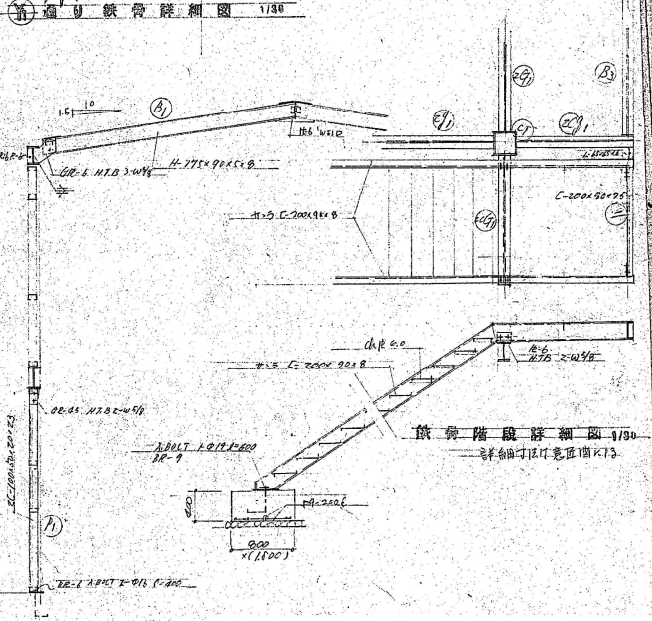
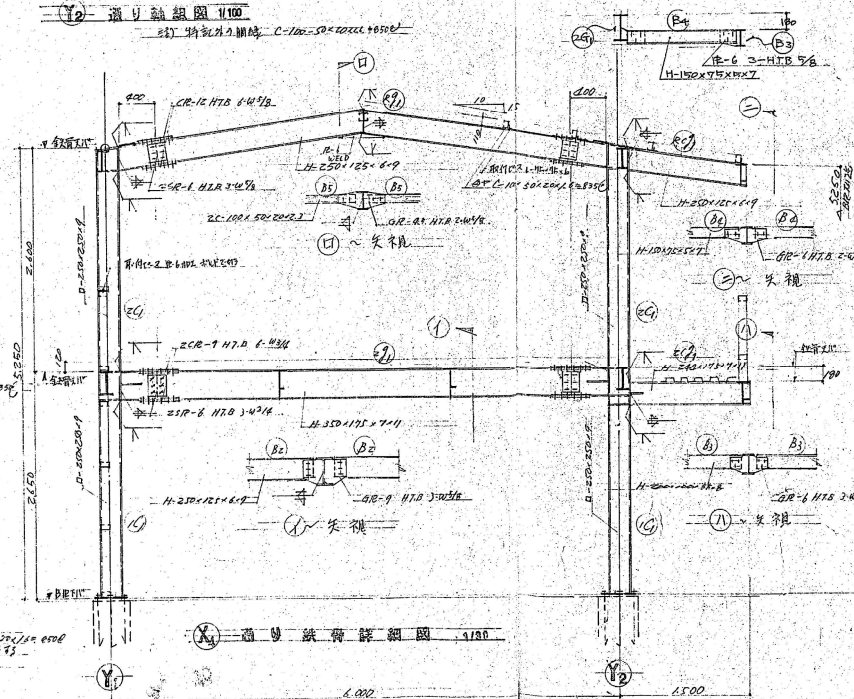
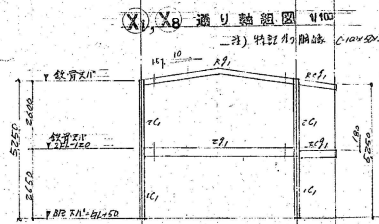
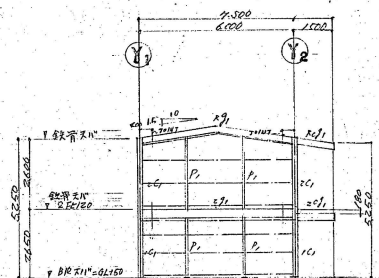
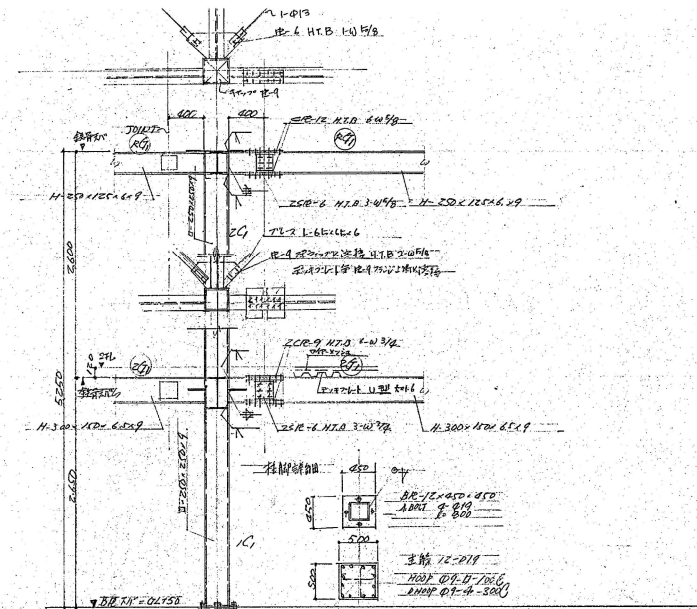
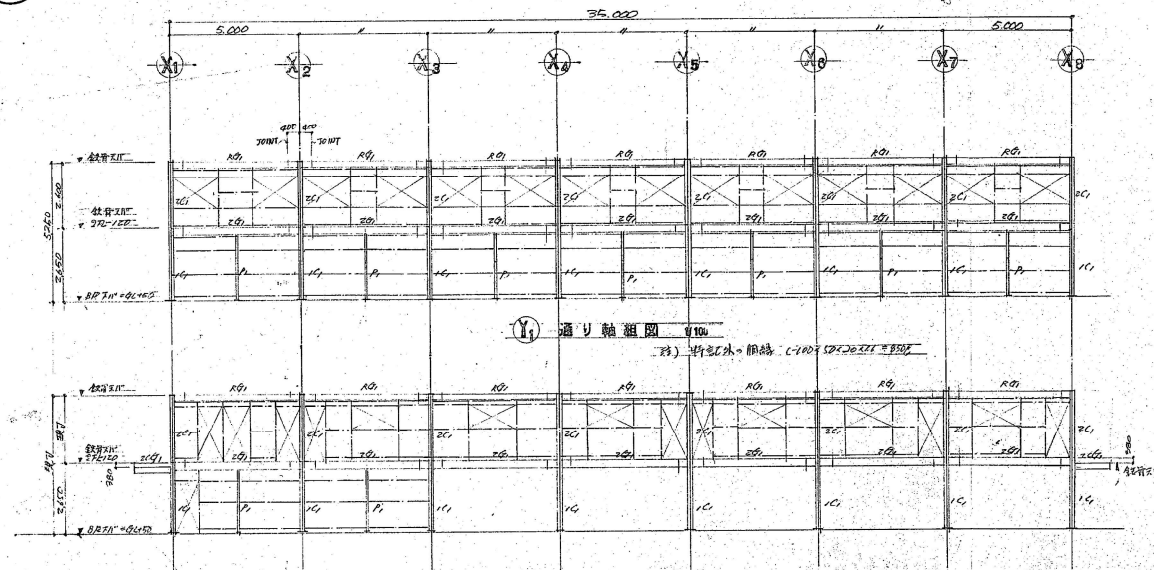
梁架リスト 1/30

短) 特記外の配筋 中90→200 腹筋 2-90

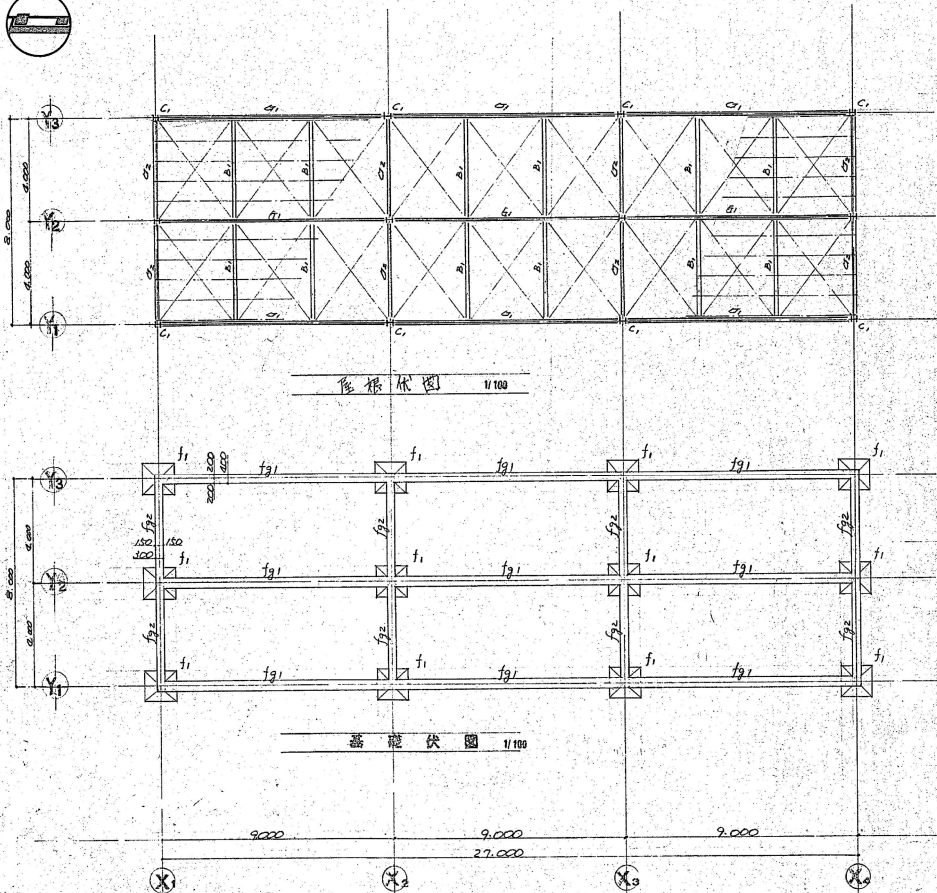
番号	f91	f92
全断面	全断面	全断面
断面		
上部筋	3-D19	3-D19
下部筋	3-D19	3-D19
配筋	3-D19	3-D19

部材表

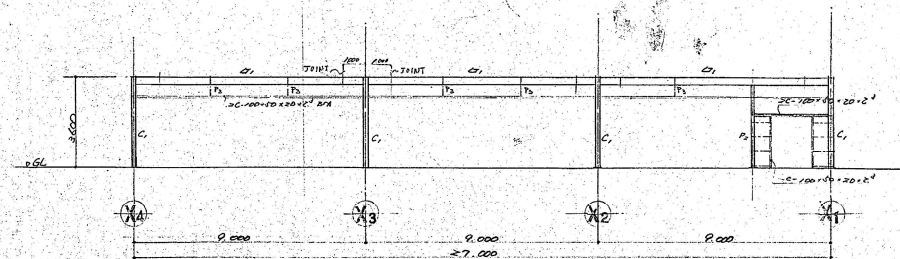
C1	H-250×250×9	1本	C-100×50×20×2.3	GR-6	H12.0	104/9
D1	2C-100×50×20×2.3	GR-6	H12.0	104/9		
B1	H-175×90×5.8	GR-6	H12.0	3-104/9		
B2	H-250×135×8.7	GR-6	H12.0	3-104/9		
B3	H-250×135×8.7	GR-6	H12.0	3-104/9		
B4	H-175×90×5.8	GR-6	H12.0	3-104/9		
B5	2C-100×50×20×2.3	GR-6	H12.0	1-104/9		
B6	2C-100×50×20×2.3	GR-6	H12.0	1-104/9		
B7	H-350×175×9.1	GR-6	H12.0	1-104/9		
B8	H-250×135×8.7	GR-6	H12.0	1-104/9		
B9	H-250×135×8.7	GR-6	H12.0	1-104/9		
B10	H-250×135×8.7	GR-6	H12.0	1-104/9		
B11	H-250×135×8.7	GR-6	H12.0	1-104/9		
B12	H-250×135×8.7	GR-6	H12.0	1-104/9		
B13	H-250×135×8.7	GR-6	H12.0	1-104/9		
B14	H-250×135×8.7	GR-6	H12.0	1-104/9		
B15	H-250×135×8.7	GR-6	H12.0	1-104/9		
B16	H-250×135×8.7	GR-6	H12.0	1-104/9		
B17	H-250×135×8.7	GR-6	H12.0	1-104/9		
B18	H-250×135×8.7	GR-6	H12.0	1-104/9		
B19	H-250×135×8.7	GR-6	H12.0	1-104/9		
B20	H-250×135×8.7	GR-6	H12.0	1-104/9		
B21	H-250×135×8.7	GR-6	H12.0	1-104/9		
B22	H-250×135×8.7	GR-6	H12.0	1-104/9		
B23	H-250×135×8.7	GR-6	H12.0	1-104/9		
B24	H-250×135×8.7	GR-6	H12.0	1-104/9		
B25	H-250×135×8.7	GR-6	H12.0	1-104/9		
B26	H-250×135×8.7	GR-6	H12.0	1-104/9		
B27	H-250×135×8.7	GR-6	H12.0	1-104/9		
B28	H-250×135×8.7	GR-6	H12.0	1-104/9		
B29	H-250×135×8.7	GR-6	H12.0	1-104/9		
B30	H-250×135×8.7	GR-6	H12.0	1-104/9		
B31	H-250×135×8.7	GR-6	H12.0	1-104/9		
B32	H-250×135×8.7	GR-6	H12.0	1-104/9		
B33	H-250×135×8.7	GR-6	H12.0	1-104/9		
B34	H-250×135×8.7	GR-6	H12.0	1-104/9		
B35	H-250×135×8.7	GR-6	H12.0	1-104/9		
B36	H-250×135×8.7	GR-6	H12.0	1-104/9		
B37	H-250×135×8.7	GR-6	H12.0	1-104/9		
B38	H-250×135×8.7	GR-6	H12.0	1-104/9		
B39	H-250×135×8.7	GR-6	H12.0	1-104/9		
B40	H-250×135×8.7	GR-6	H12.0	1-104/9		
B41	H-250×135×8.7	GR-6	H12.0	1-104/9		
B42	H-250×135×8.7	GR-6	H12.0	1-104/9		
B43	H-250×135×8.7	GR-6	H12.0	1-104/9		
B44	H-250×135×8.7	GR-6	H12.0	1-104/9		
B45	H-250×135×8.7	GR-6	H12.0	1-104/9		
B46	H-250×135×8.7	GR-6	H12.0	1-104/9		
B47	H-250×135×8.7	GR-6	H12.0	1-104/9		
B48	H-250×135×8.7	GR-6	H12.0	1-104/9		
B49	H-250×135×8.7	GR-6	H12.0	1-104/9		
B50	H-250×135×8.7	GR-6	H12.0	1-104/9		
B51	H-250×135×8.7	GR-6	H12.0	1-104/9		
B52	H-250×135×8.7	GR-6	H12.0	1-104/9		
B53	H-250×135×8.7	GR-6	H12.0	1-104/9		
B54	H-250×135×8.7	GR-6	H12.0	1-104/9		
B55	H-250×135×8.7	GR-6	H12.0	1-104/9		
B56	H-250×135×8.7	GR-6	H12.0	1-104/9		
B57	H-250×135×8.7	GR-6	H12.0	1-104/9		
B58	H-250×135×8.7	GR-6	H12.0	1-104/9		
B59	H-250×135×8.7	GR-6	H12.0	1-104/9		
B60	H-250×135×8.7	GR-6	H12.0	1-104/9		
B61	H-250×135×8.7	GR-6	H12.0	1-104/9		
B62	H-250×135×8.7	GR-6	H12.0	1-104/9		
B63	H-250×135×8.7	GR-6	H12.0	1-104/9		
B64	H-250×135×8.7	GR-6	H12.0	1-104/9		
B65	H-250×135×8.7	GR-6	H12.0	1-104/9		
B66	H-250×135×8.7	GR-6	H12.0	1-104/9		
B67	H-250×135×8.7	GR-6	H12.0	1-104/9		
B68	H-250×135×8.7	GR-6	H12.0	1-104/9		
B69	H-250×135×8.7	GR-6	H12.0	1-104/9		
B70	H-250×135×8.7	GR-6	H12.0	1-104/9		
B71	H-250×135×8.7	GR-6	H12.0	1-104/9		
B72	H-250×135×8.7	GR-6	H12.0	1-104/9		
B73	H-250×135×8.7	GR-6	H12.0	1-104/9		
B74	H-250×135×8.7	GR-6	H12.0	1-104/9		
B75	H-250×135×8.7	GR-6	H12.0	1-104/9		
B76	H-250×135×8.7	GR-6	H12.0	1-104/9		
B77	H-250×135×8.7	GR-6	H12.0	1-104/9		
B78	H-250×135×8.7	GR-6	H12.0	1-104/9		
B79	H-250×135×8.7	GR-6	H12.0	1-104/9		
B80	H-250×135×8.7	GR-6	H12.0	1-104/9		
B81	H-250×135×8.7	GR-6	H12.0	1-104/9		
B82	H-250×135×8.7	GR-6	H12.0	1-104/9		
B83	H-250×135×8.7	GR-6	H12.0	1-104/9		
B84	H-250×135×8.7	GR-6	H12.0	1-104/9		
B85	H-250×135×8.7	GR-6	H12.0	1-104/9		
B86	H-250×135×8.7	GR-6	H12.0	1-104/9		
B87	H-250×135×8.7	GR-6	H12.0	1-104/9		
B88	H-250×135×8.7	GR-6	H12.0	1-104/9		
B89	H-250×135×8.7	GR-6	H12.0	1-104/9		
B90	H-250×135×8.7	GR-6	H12.0	1-104/9		
B91	H-250×135×8.7	GR-6	H12.0	1-104/9		
B92	H-250×135×8.7	GR-6	H12.0	1-104/9		
B93	H-250×135×8.7	GR-6	H12.0	1-104/9		
B94	H-250×135×8.7	GR-6	H12.0	1-104/9		
B95	H-250×135×8.7	GR-6	H12.0	1-104/9		
B96	H-250×135×8.7	GR-6	H12.0	1-104/9		
B97	H-250×135×8.7	GR-6	H12.0	1-104/9		
B98	H-250×135×8.7	GR-6	H12.0	1-104/9		
B99	H-250×135×8.7	GR-6	H12.0	1-104/9		
B100	H-250×135×8.7	GR-6	H12.0	1-104/9		



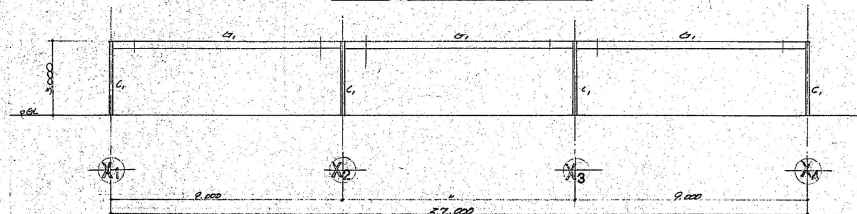
既存図



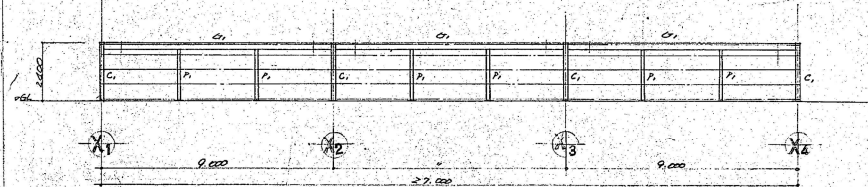
コンクリート強度
地上部 $f_{cc} = 180 \text{ kg/cm}^2$
地下部 $f_{cc} = 180 \text{ kg/cm}^2$
鉄骨 S541, SSC41 HTB F9T A0.05
鉄筋 BR24 (D25) D13以下
SD30 (D25) D13以下
SD35 (D25) D16以上



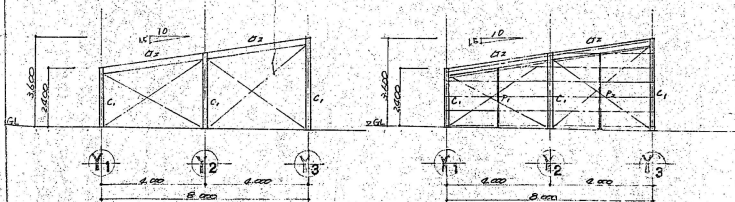
Y3通り断面図 1/100



Y2通り断面図 1/100



Y1通り断面図 1/100

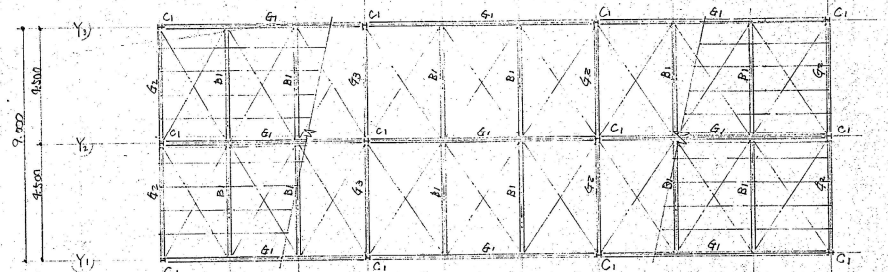


X2-X3通り断面図 1/100

X1-X2通り断面図 1/100

部材表

C1: 1-240x240x10	4	9	4	9	4	9	4	9
C2: 1-240x240x10	4	9	4	9	4	9	4	9
B1: 1-240x240x10	4	9	4	9	4	9	4	9
B2: 1-240x240x10	4	9	4	9	4	9	4	9
B3: 1-240x240x10	4	9	4	9	4	9	4	9
B4: 1-240x240x10	4	9	4	9	4	9	4	9
B5: 1-240x240x10	4	9	4	9	4	9	4	9
B6: 1-240x240x10	4	9	4	9	4	9	4	9
B7: 1-240x240x10	4	9	4	9	4	9	4	9
B8: 1-240x240x10	4	9	4	9	4	9	4	9
B9: 1-240x240x10	4	9	4	9	4	9	4	9
B10: 1-240x240x10	4	9	4	9	4	9	4	9
B11: 1-240x240x10	4	9	4	9	4	9	4	9
B12: 1-240x240x10	4	9	4	9	4	9	4	9
B13: 1-240x240x10	4	9	4	9	4	9	4	9
B14: 1-240x240x10	4	9	4	9	4	9	4	9
B15: 1-240x240x10	4	9	4	9	4	9	4	9
B16: 1-240x240x10	4	9	4	9	4	9	4	9
B17: 1-240x240x10	4	9	4	9	4	9	4	9
B18: 1-240x240x10	4	9	4	9	4	9	4	9
B19: 1-240x240x10	4	9	4	9	4	9	4	9
B20: 1-240x240x10	4	9	4	9	4	9	4	9
B21: 1-240x240x10	4	9	4	9	4	9	4	9
B22: 1-240x240x10	4	9	4	9	4	9	4	9
B23: 1-240x240x10	4	9	4	9	4	9	4	9
B24: 1-240x240x10	4	9	4	9	4	9	4	9
B25: 1-240x240x10	4	9	4	9	4	9	4	9
B26: 1-240x240x10	4	9	4	9	4	9	4	9
B27: 1-240x240x10	4	9	4	9	4	9	4	9
B28: 1-240x240x10	4	9	4	9	4	9	4	9
B29: 1-240x240x10	4	9	4	9	4	9	4	9
B30: 1-240x240x10	4	9	4	9	4	9	4	9
B31: 1-240x240x10	4	9	4	9	4	9	4	9
B32: 1-240x240x10	4	9	4	9	4	9	4	9
B33: 1-240x240x10	4	9	4	9	4	9	4	9
B34: 1-240x240x10	4	9	4	9	4	9	4	9
B35: 1-240x240x10	4	9	4	9	4	9	4	9
B36: 1-240x240x10	4	9	4	9	4	9	4	9
B37: 1-240x240x10	4	9	4	9	4	9	4	9
B38: 1-240x240x10	4	9	4	9	4	9	4	9
B39: 1-240x240x10	4	9	4	9	4	9	4	9
B40: 1-240x240x10	4	9	4	9	4	9	4	9
B41: 1-240x240x10	4	9	4	9	4	9	4	9
B42: 1-240x240x10	4	9	4	9	4	9	4	9
B43: 1-240x240x10	4	9	4	9	4	9	4	9
B44: 1-240x240x10	4	9	4	9	4	9	4	9
B45: 1-240x240x10	4	9	4	9	4	9	4	9
B46: 1-240x240x10	4	9	4	9	4	9	4	9
B47: 1-240x240x10	4	9	4	9	4	9	4	9
B48: 1-240x240x10	4	9	4	9	4	9	4	9
B49: 1-240x240x10	4	9	4	9	4	9	4	9
B50: 1-240x240x10	4	9	4	9	4	9	4	9
B51: 1-240x240x10	4	9	4	9	4	9	4	9
B52: 1-240x240x10	4	9	4	9	4	9	4	9
B53: 1-240x240x10	4	9	4	9	4	9	4	9
B54: 1-240x240x10	4	9	4	9	4	9	4	9
B55: 1-240x240x10	4	9	4	9	4	9	4	9
B56: 1-240x240x10	4	9	4	9	4	9	4	9
B57: 1-240x240x10	4	9	4	9	4	9	4	9
B58: 1-240x240x10	4	9	4	9	4	9	4	9
B59: 1-240x240x10	4	9	4	9	4	9	4	9
B60: 1-240x240x10	4	9	4	9	4	9	4	9
B61: 1-240x240x10	4	9	4	9	4	9	4	9
B62: 1-240x240x10	4	9	4	9	4	9	4	9
B63: 1-240x240x10	4	9	4	9	4	9	4	9
B64: 1-240x240x10	4	9	4	9	4	9	4	9
B65: 1-240x240x10	4	9	4	9	4	9	4	9
B66: 1-240x240x10	4	9	4	9	4	9	4	9
B67: 1-240x240x10	4	9	4	9	4	9	4	9
B68: 1-240x240x10	4	9	4	9	4	9	4	9
B69: 1-240x240x10	4	9	4	9	4	9	4	9
B70: 1-240x240x10	4	9	4	9	4	9	4	9
B71: 1-240x240x10	4	9	4	9	4	9	4	9
B72: 1-240x240x10	4	9	4	9	4	9	4	9
B73: 1-240x240x10	4	9	4	9	4	9	4	9
B74: 1-240x240x10	4	9	4	9	4	9	4	9
B75: 1-240x240x10	4	9	4	9	4	9	4	9
B76: 1-240x240x10	4	9	4	9	4	9	4	9
B77: 1-240x240x10	4	9	4	9	4	9	4	9
B78: 1-240x240x10	4	9	4	9	4	9	4	9
B79: 1-240x240x10	4	9	4	9	4	9	4	9
B80: 1-240x240x10	4	9	4	9	4	9	4	9
B81: 1-240x240x10	4	9	4	9	4	9	4	9
B82: 1-240x240x10	4	9	4	9	4	9	4	9
B83: 1-240x240x10	4	9	4	9	4	9	4	9
B84: 1-240x240x10	4	9	4	9	4	9	4	9
B85: 1-240x240x10	4	9	4	9	4	9	4	9
B86: 1-240x240x10	4	9	4	9	4	9	4	9
B87: 1-240x240x10	4	9	4	9	4	9	4	9
B88: 1-240x240x10	4	9	4	9	4	9	4	9
B89: 1-240x240x10	4	9	4	9	4	9	4	9
B90: 1-240x240x10	4	9	4	9	4	9	4	9
B91: 1-240x240x10	4	9	4	9	4	9	4	9
B92: 1-240x240x10	4	9	4	9	4	9	4	9
B93: 1-240x240x10	4	9	4	9	4	9	4	9
B94: 1-240x240x10	4	9	4	9	4	9	4	9
B95: 1-240x240x10	4	9	4	9	4	9	4	9
B96: 1-240x240x10	4	9	4	9	4	9	4	9
B97: 1-240x240x10	4	9	4	9	4	9	4	9
B98: 1-240x240x10	4	9	4	9	4	9	4	9
B99: 1-240x240x10	4	9	4	9	4	9	4	9
B100: 1-240x240x10	4	9	4	9	4	9	4	9

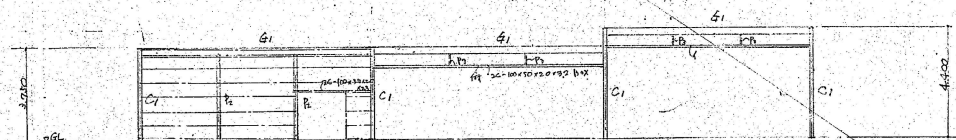


The diagram shows a three-story, three-bay frame structure. The vertical dimensions are 4.500 m for the first story, 4.800 m for the second story, and 4.000 m for the third story. The horizontal dimensions are 6.000 m for each of the three bays. The structure is subjected to various loads: point loads f_1 and f_2 at the corners of each floor, and uniformly distributed loads f_{g1} and f_{g2} on the beams. The ground floor is labeled with f_1 and f_{g1} at the corners and f_{g2} on the beams. The first floor is labeled with f_1 and f_{g1} at the corners and f_{g2} on the beams. The second floor is labeled with f_1 and f_{g1} at the corners and f_{g2} on the beams. The third floor is labeled with f_1 and f_{g1} at the corners and f_{g2} on the beams.

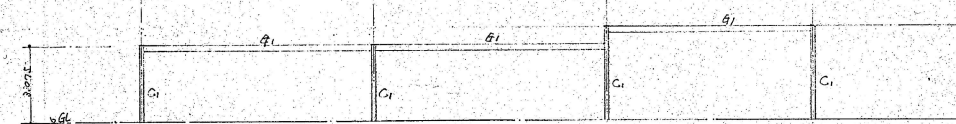
基 礎 伏 圖 1/100

コンクリート強度

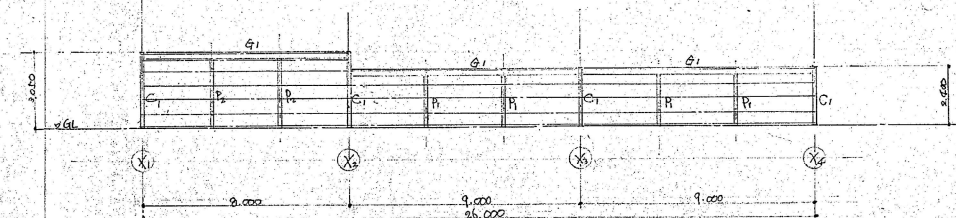
地上部	$F_c = 180 \text{ kg/cm}^2$	
地下部	$F_c = 180 \text{ kg/cm}^2$	
鉄骨	SS41, SSC41	HTB F9T $\mu 0.45$
鉄筋	SR24 (中径筋)	
	SD30 (D2筋)	D13 以下
	SD35 (D2筋)	D16 以上



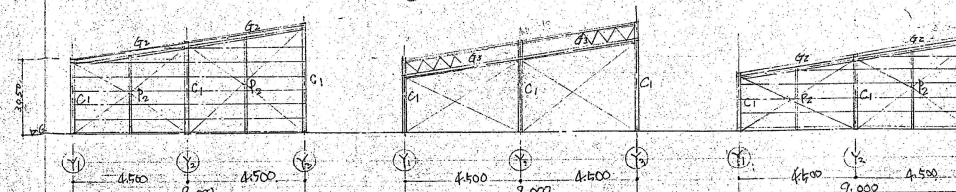
Y3 通り軸図 1/109



Y₂通り組組図 V100




 通リ軸組図 1/100



二(X)-通り 軸組図 1/100

④ 通り軸組図 1/100

Y-(X3)通り軸組図 1/100

歌名リスト

$$G11H-250 \times 125 \times 6 \times 9.$$

G₂ H-175 x 90 x 5 x 8

U3 詳細四象限

B.H.-175 x 90 x 5 x 8

C. H. lat. lat. (t)

C. H-125 x 125 x 6.5 x
D. K-200 x 200 x 6.5 x

$\mu = 100 \times 100 = 1 \times 10^4$

PC: -100xEP x246

查: $C = 100 \times 50 \times 9.0 \times 2.2 = 9900$

同條: C-100x50x20x2.3 570

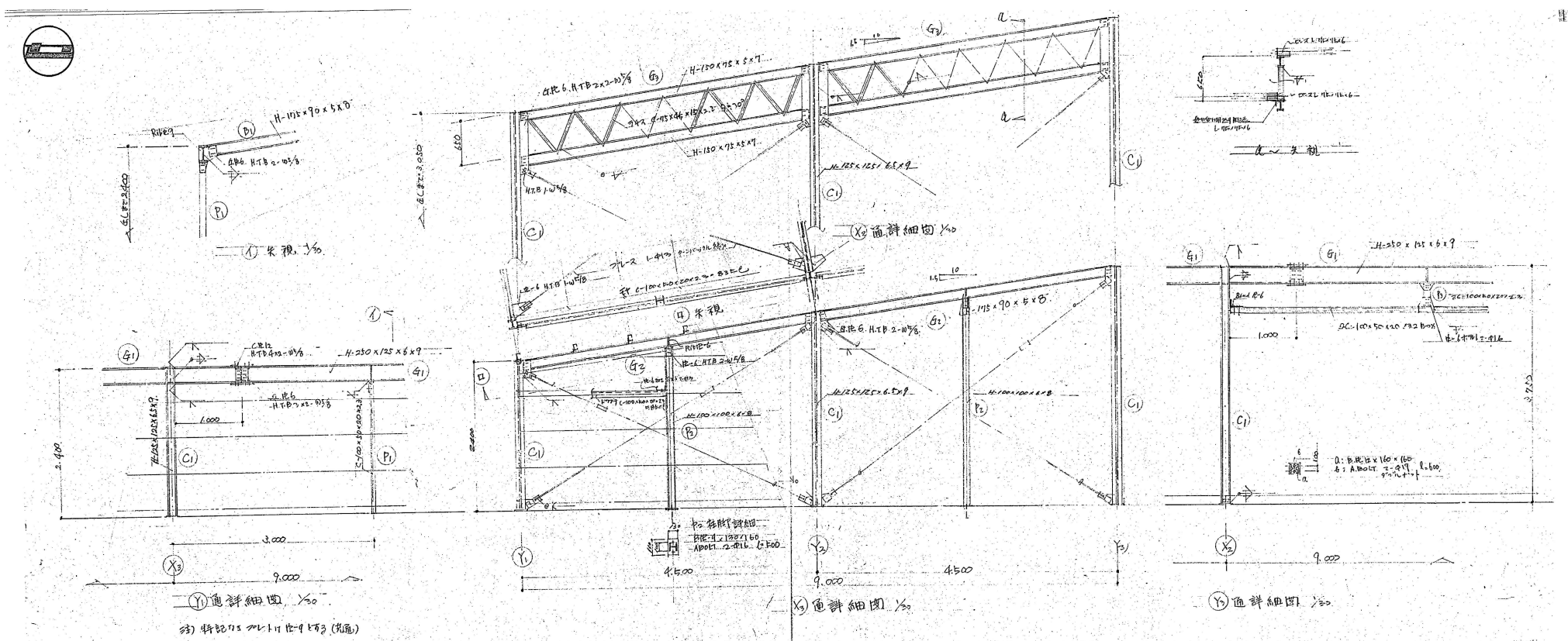
71-3: 原根、 $\rho = 0.72$ 付

[Home](#)
[About Us](#)
[Contact Us](#)
[Privacy Policy](#)
[Terms of Service](#)
[FAQ](#)
[Sitemap](#)

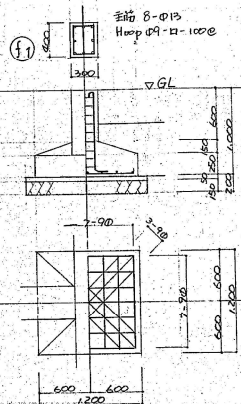
1. The first step is to identify the problem. In this case, the problem is that the company is not meeting its sales targets. The manager needs to determine why this is happening and what can be done to improve performance.



×4 通 1 軸組回 1/100



基礎リスト 1/30



梁リスト 1/30

